



カムレバーロック式急速空気弁

作業効率を考えて生まれた空気弁。レバー操作で簡単着脱。

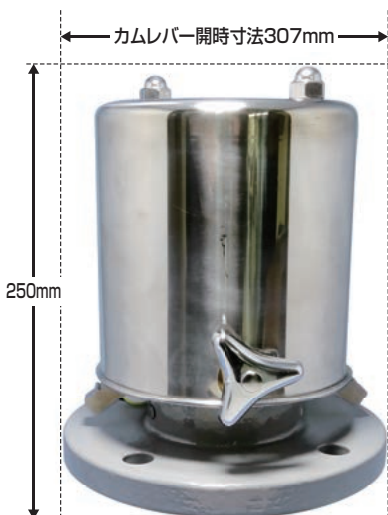


管路内へのアクセスポートとして利用できる高い拡張性と 高いメンテナンス性を備えた空気弁 カムレバー操作で簡単脱着



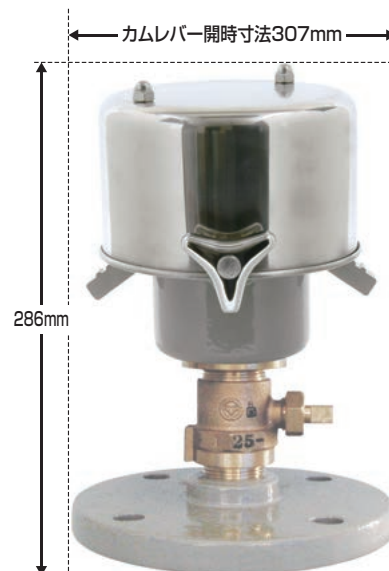
MA165型

コンパクトなフランジ一体型
急速空気弁でありながら、
口径は町野式口金(オプション)と
同等の65mmを確保



MF250型

凍結が懸念される場所にも最適。
スプリング内臓の弁ブタで、
凍結時の膨張をスプリングが吸収し、
本体を破損から守る構造



MA260F型

ボールコック付きねじ込み形を
用意し、高さもコンパクトに
抑えました。

±15°

- 設置角度は15°まで傾けても正常に作動

※φ75mmは10°まで傾けても正常に作動

- 急速空気弁の維持管理が格段にラクに
- 簡単操作で外部から作動チェックが可能
- JWWA B 137の多量排気性能基準をクリア

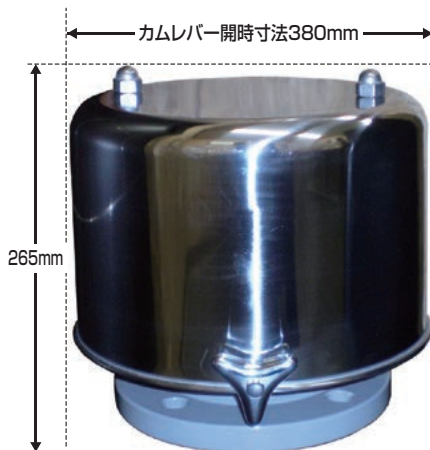
(MA165型・MF250型・MA260F型=φ25mm、MA75-247型・MA75-268型=φ75mm)

30seconds

- 分解時間、約30秒※を実現 (※時間は当社調査値)

Option

- 空気弁用町野式口金がカムロック式で簡単に取付可能
- 空気弁用町野式口金と各種オプションの組み合わせによる高い拡張性



MA75-247型

MA165型の作動確認、短時間での分解メンテナンス、多様な拡張性をそのままに本管径800mmまで対応可能



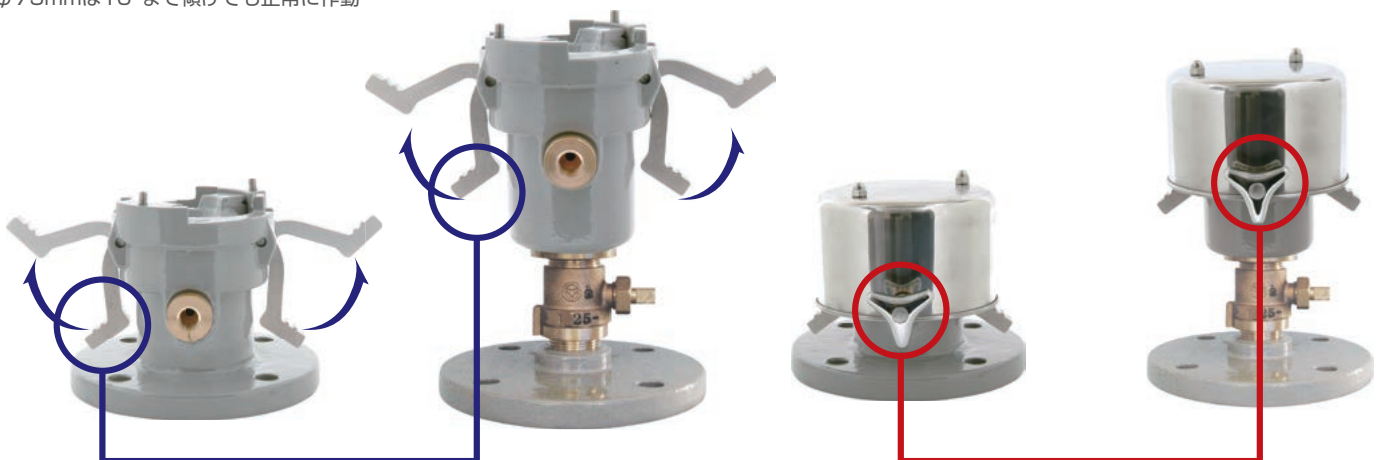
MA75-268型

MA75-247型と同形状・同性能のまま、使用圧力10K(1.0MPa)、16K(1.6MPa)まで対応可能

±15° 高い機能性 簡単に、使いやすいアダプタブルデザイン

設置角度は15°まで傾けても正常に作動

※φ75mmは10°まで傾けても正常に作動



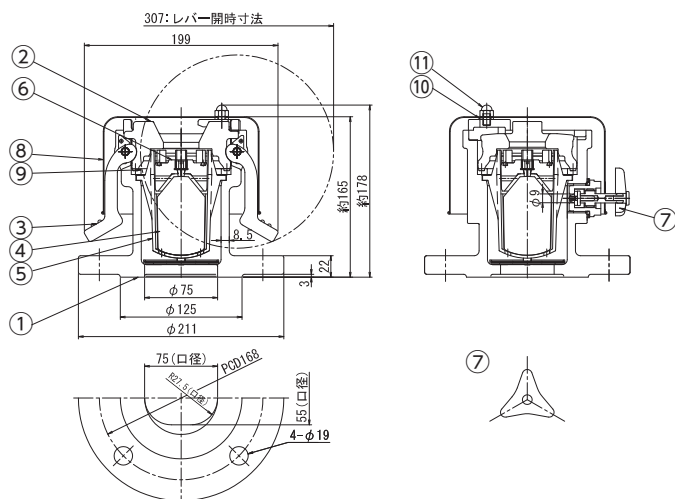
カムレバー

レバーを上げるだけで分解可能

作動チェック弁

空気弁の作動状態を確認。分解時の残圧を抜きます。

MA165型 -フランジ一体型-

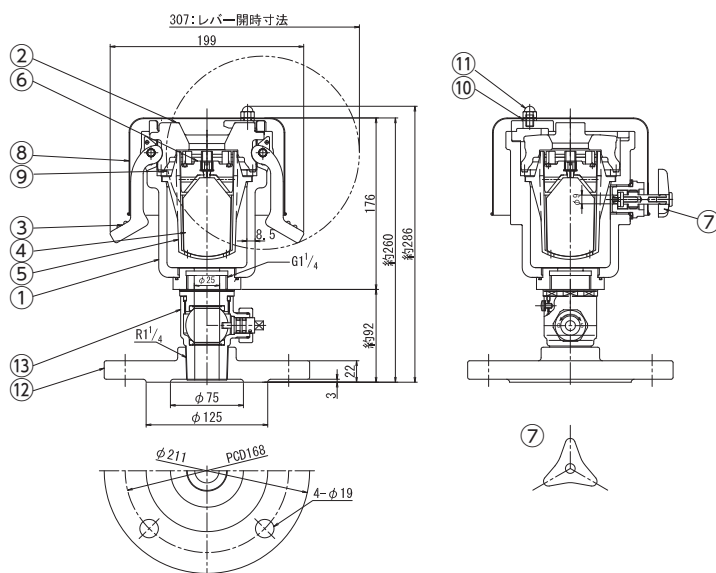


■MA165型 標準仕様

呼び径	φ25mm
使用流体	上水・工水・河川水
全高	178mm
全幅	211mm
レバー開時寸法	307mm
最高使用圧力	0.75MPa (7.5K仕様) 1.0MPa (10K仕様)
塗装	内外面エポキシ樹脂粉末塗装

部番	部品名称	材質
1	弁箱	FCD450-10
2	弁蓋	CAC406 NiCrメッキ
3	レバー	SUS304
4	フロート	ポリプロピレン
5	案内	ABS
6	遊動弁体一式	ポリプロピレン
7	排水弁ハンドル一式	亜鉛ダイキャスト
8	カバー	SUS304
9	弁蓋締付パッキン	CR
10	弁箱保護パッキン	NBR
11	袋ナット	SUS304

MA260F型 -乙フランジ付-

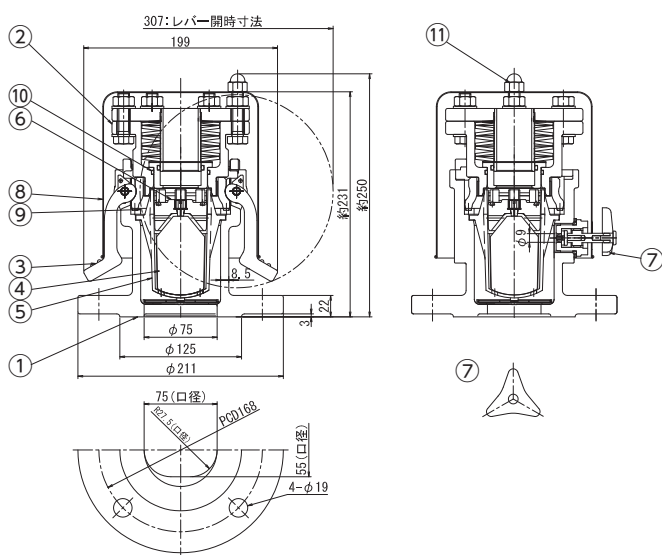


■MA260F型 標準仕様

呼び径	φ25mm
使用流体	上水・工水・河川水
全高	286mm
全幅	211mm
レバー開時寸法	307mm
最高使用圧力	0.75MPa (7.5K仕様)
塗装	内外面エポキシ樹脂粉末塗装

部番	部品名称	材質
1	弁箱	FCD450-10
2	弁蓋	CAC406 NiCrメッキ
3	レバー	SUS304
4	フロート	ポリプロピレン
5	案内	ABS
6	遊動弁体一式	ポリプロピレン
7	排水弁ハンドル一式	亜鉛ダイキャスト
8	カバー	SUS304
9	弁蓋締付パッキン	CR
10	弁箱保護パッキン	NBR
11	袋ナット	SUS304
12	乙フランジ	FCD450-10
13	ボールコック	CAC406

MF250型 -フランジ一体型-

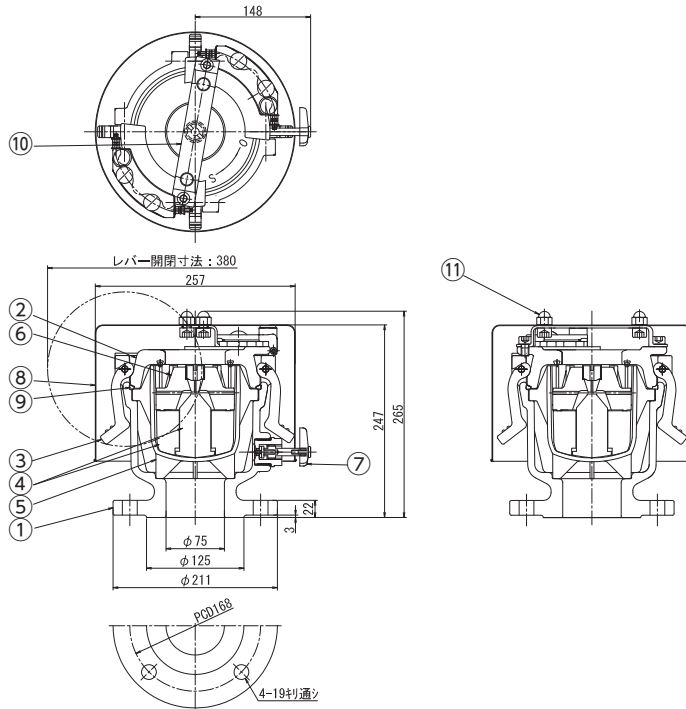


■MF250型 標準仕様

呼び径	φ25mm
使用流体	上水・工水・河川水
全高	250mm
全幅	211mm
レバー開時寸法	307mm
最高使用圧力	0.75MPa (7.5K仕様) 1.0MPa (10K仕様)
塗装	内外面エポキシ樹脂粉末塗装

部番	部品名称	材質
1	弁箱	FCD450-10
2	バネケース一式	FCD450-10
3	レバー	SUS304
4	フロート	ポリプロピレン
5	案内	ABS
6	遊動弁体一式	ポリプロピレン
7	排水弁ハンドル一式	亜鉛ダイキャスト
8	カバー	SUS304
9	弁蓋締付パッキン	CR
10	Oリング	NBR
11	袋ナット	SUS304

MA75-247型 -フランジ型-

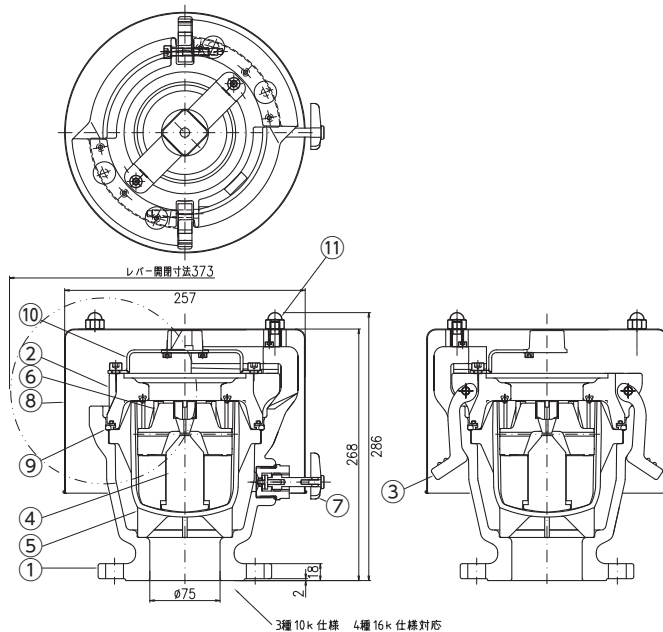


■MA75-247 標準仕様

呼び径	φ75mm
使用流体	上水・工水・河川水
全高	265mm
全幅	257mm
レバー開時寸法	380mm
最高使用圧力	0.75MPa (7.5K仕様)
塗装	内外面エポキシ樹脂粉体塗装

部番	部品名称	材質
1	弁箱	FCD450-10
2	弁蓋	CAC406 NiCrメッキ
3	レバー	SUS304
4	フロート	ポリプロピレン
5	案内	ABS
6	遊動弁体一式	ポリプロピレン
7	排水弁ハンドル式	亜鉛ダイキャスト
8	カバー	SUS304
9	弁蓋締付Oリング	NBR
10	ハンドル	SUS304
11	袋ナット	SUS304

MA75-268型 -フランジ型-

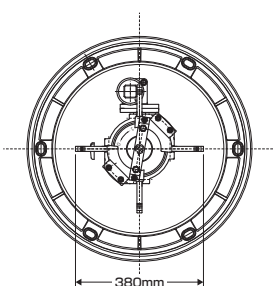


■MA75-268 標準仕様

呼び径	φ75mm
使用流体	上水・工水・河川水
全高	286mm
全幅	257mm
レバー開時寸法	373mm
最高使用圧力	1.0MPa (10K仕様) 1.6MPa (16K仕様)
塗装	内外面エポキシ樹脂粉体塗装

部番	部品名称	材質
1	弁箱	FCD450-10
2	弁蓋	FCD450-10
3	レバー	SUS304
4	フロート	ポリプロピレン
5	案内	ABS
6	遊動弁体一式	ポリプロピレン
7	排水弁ハンドル式	亜鉛ダイキャスト
8	カバー	SUS304
9	弁蓋締付Oリング	NBR
10	ハンドル	SUS304
11	袋ナット	SUS304

⚠ 設置に関する注意



本製品はカムレバーを開けた時に最大幅380mmとなります。
設置する空気弁鉄蓋・弁筐の寸法を確認し、カムレバーを開にした場合でも干渉しないように注意して下さい。

分解時間、約30秒※を実現 (※時間は当社調査値)

業界初 作動チェックが数秒で可能。

チェック弁を付けることにより
「空気弁が正常に作動しているかどうか」
の確認が分解せずに可能

約1回転するだけの
簡単操作で内部の確認が
できます。

水だけ出れば エアー音がすれば
正常 **不良**

←作動チェック弁



副弁を止水した後、
作動チェック弁を外します。

安全対策1

作動チェック弁は
残圧抜き機能を併用しており、
無圧状態で作業できます。

2 袋ナットを外し、
カバーを外します。

安全対策2

不用意にカムレバーを
操作できないよう、
カバーがカムレバーを覆う
形状となっています。

3 カムレバーを
上げます。

安全対策3

弁フタ吹き飛び防止構造に
なっています。

4 弁フタ・内部部品を外します。
復旧作業は逆手順で行って
ください。

分解時の安全対策も
万全です。

MA165型 MF250型 MA260F型



MA75-247型



MA75-268型(10K・16K)



空気弁用町野式口金がカムロック式で簡単に取付可能

弁フタ・内部部品を外し、オプションの町野式口金φ65を取り付けると、空気弁から洗管機能・管内調査・水圧測定・臨時給水口etc…として発展させることが可能となります。

口径 φ25用

町野式口金 φ65



口径 φ75用

町野式口金 φ65



空気弁用町野式口金取り付けの様子



弁ふた・内部部品を取り外し、
パッキン挿入



町野式口金ねじ込み、
排水弁取り付け



カムロック後、
町野式口金取り付け完了

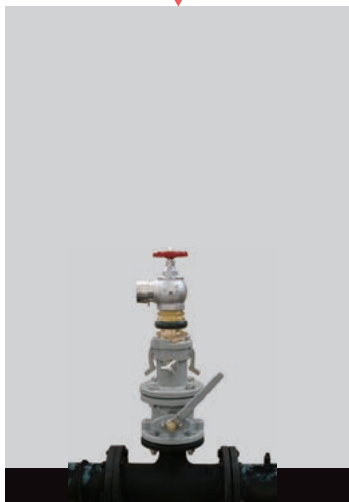
+ アングルバルブ町野メス付

+ アングルバルブ町野メス付

+ スタンドパイプ

+ 圧力ゲージ

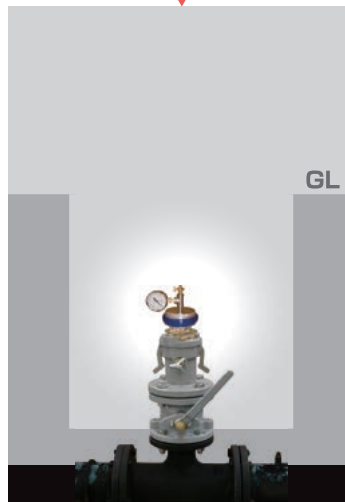
+ 管内調査カメラ(注)



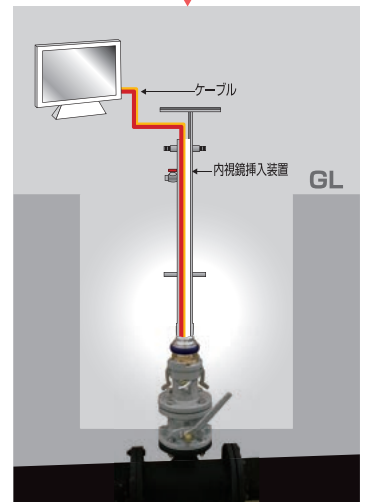
水管橋用(洗管機能)



地下埋設用
(洗管機能・臨時給水口)



水圧測定



管内調査

※イラストは弊社取扱外の商品イメージです。
※カメラレンズφ30(ガイドφ53まで)

(注) 弊社取扱外の商品です。

各種オプション

アングルバルブ町野メス付



(φ65×90度)



(φ65×180度)

スタンドパイプ



(引揚式)

止水圧力測定器



応急給水口



防寒カバー



MA260F型用



MA165型用

※MA75-247型用、MA75-268型用もございます



前澤工業株式会社

本社 〒332-8556 埼玉県川口市仲町5番11号
TEL (048) 251-5511 FAX (048) 251-9375

ISO 9001
ISO 14001
認証取得