



# 逆止弁

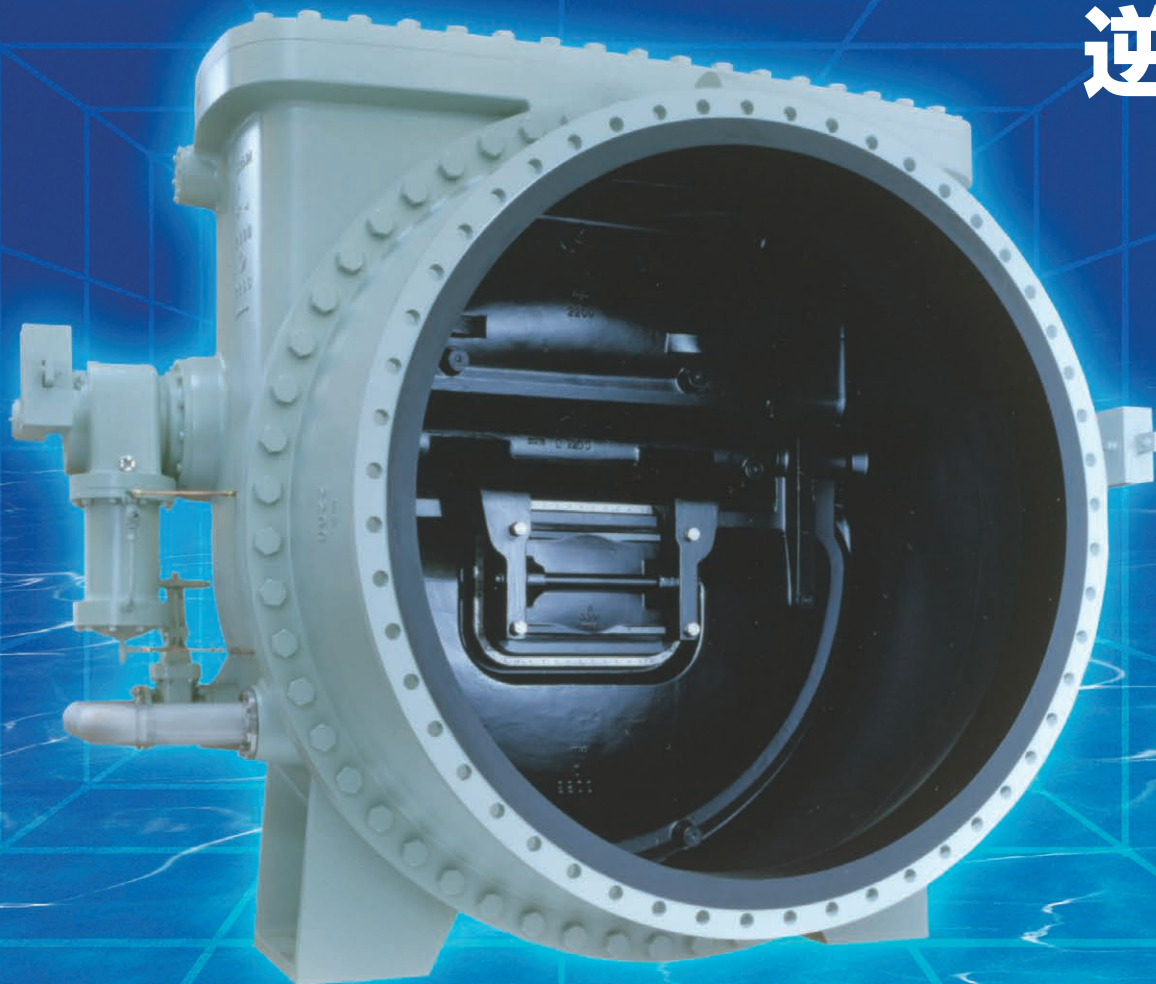
軽量・小型で確実な作動



優れた性能

# CHECK VALVES

逆止弁

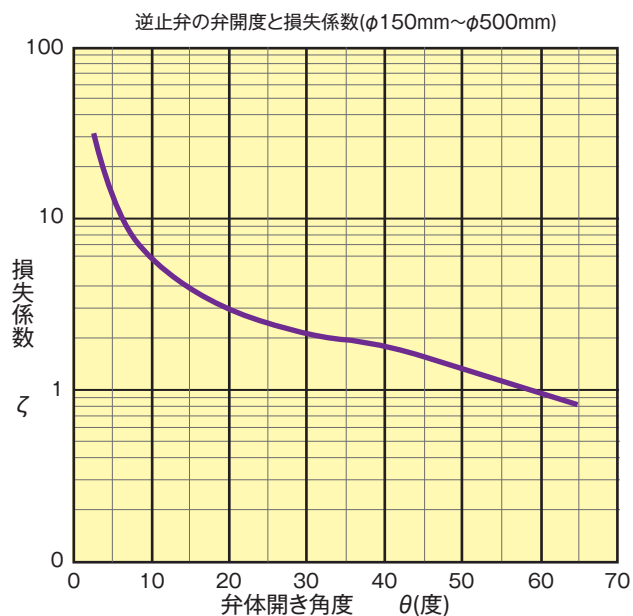


## ▶標準仕様

呼び径	: $\phi 75\text{mm} \sim \phi 1500\text{mm}$
使用流体	: 上水・工水・下水・農水・汚水・電力用など 水流体
最高使用圧力	: 2種 (0.75MPa)、3種 (1.0MPa)
フランジ形式	: JIS G 5527に準拠
構造	: 弁体スイング方式
材質	: 弁箱 FC200 または FCD450-10 弁体 FC200 または FCD450-10

オプション：ウェイト付、マイクロスイッチ付等もございます。  
※その他の特殊仕様につきましては、お問い合わせください。

## ▶逆止弁損失係数



## ◆特長

**1** 軽量かつコンパクトな構造で取り扱いが容易

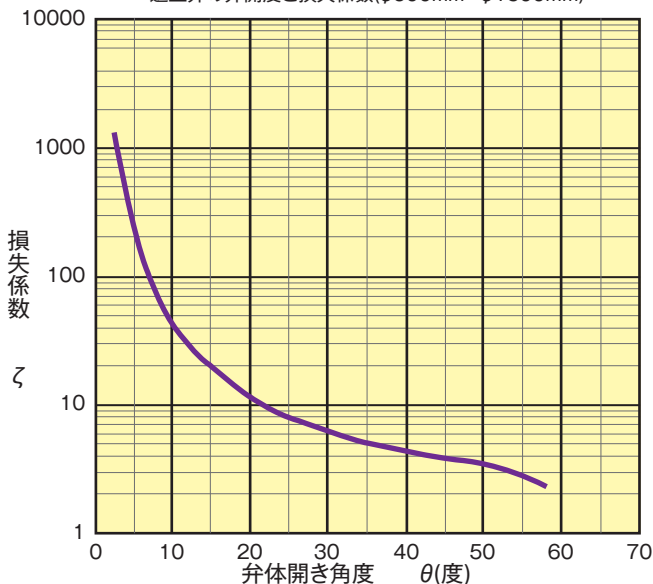
**2** 圧力損失の性能が優れており、低圧力損失で適用範囲が広いエコロジー(省エネ)な設計

**3** ウォーターハンマー抑制のため、管路状況に合わせた子弁の設計

**4** ウォーターハンマー抑制のため、緩閉時間の任意設定が可能(10 ~ 60 秒)

**5** 急閉タイプも製作可能

逆止弁の弁開度と損失係数(φ600mm~φ1500mm)



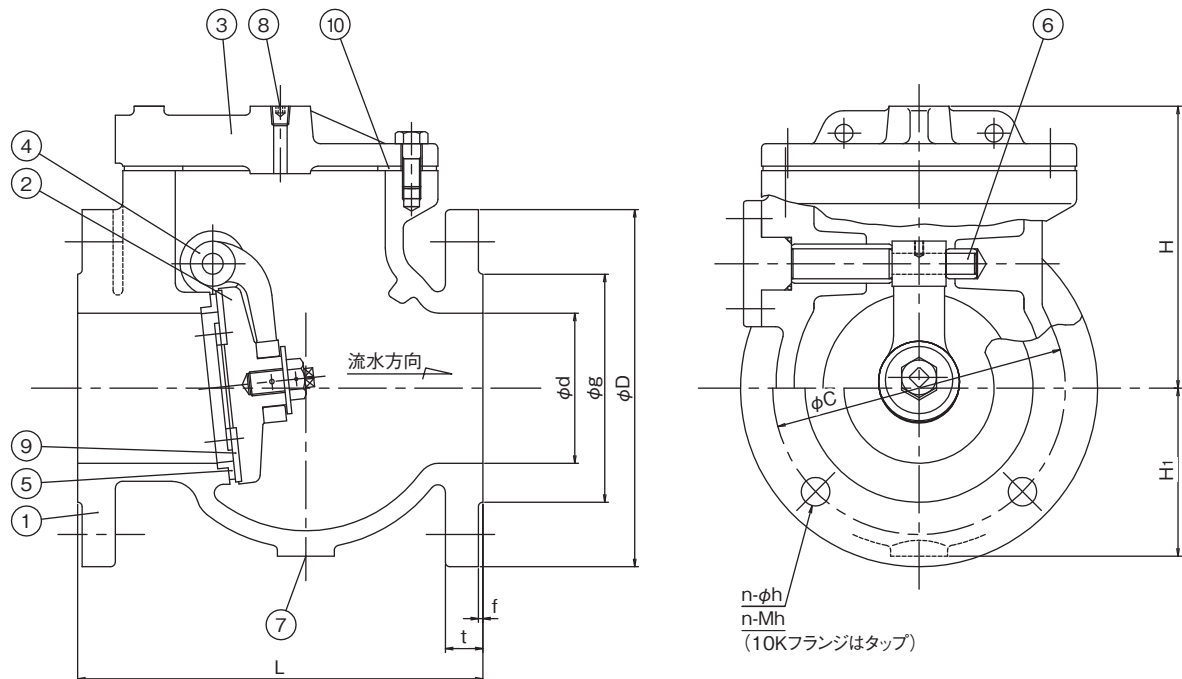
### ▶型式

<b>MC型</b>	スイング式(標準) P.4~P.6
<b>MC-B型</b>	バイパス付 P.7~P.9
<b>MC-W型</b>	急閉式 P.10~P.11
<b>MC-BW型</b>	急閉/バイパス付 P.12~P.13
<b>MC-BK型</b>	緩衝装置/バイパス付 P.14~P.15

# MC型

スイング式(標準)

φ75mm~φ150mm



## 主要部名称及び材質

部番	部品名称	材質	部番	部品名称	材質	部番	部品名称	材質
1	弁箱	FC200/FCD450-10	5	弁箱弁座	SUS304	9	弁体弁座	合成ゴム/SUS304
2	弁体	FC200/FCD450-10	6	アーム軸	SUS304	10	ガスケット	合成ゴム
3	ふた	FC200/FCD450-10	7	六角穴付き沈みプラグ	SUS304			
4	アーム	FC200/FCD450-10	8	六角穴付き沈みプラグ	SUS304			

7番はオプションです。

## 寸法表

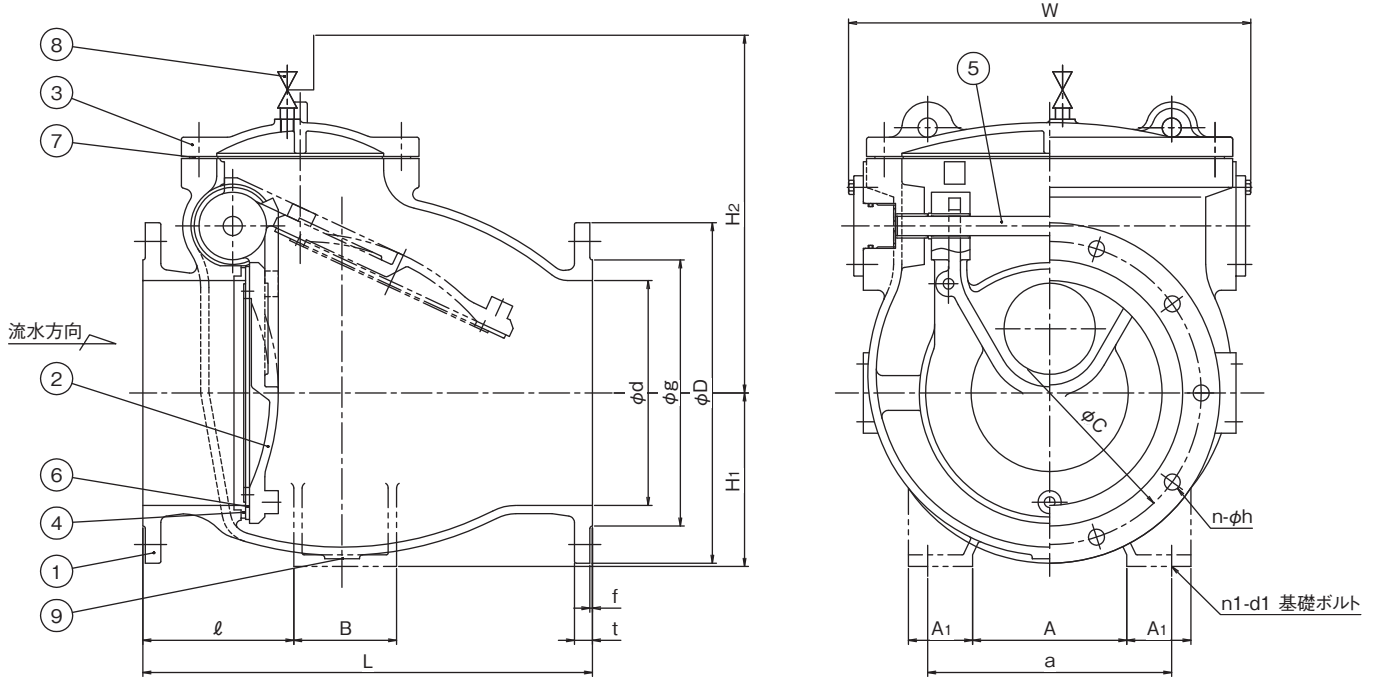
(単位: mm)

記号 呼び径(d)	種類	g	C	D	t	f	n	h	L	H <sub>1</sub>	H
75	2種	125	168	211	24	3	4	19	250	98	173
	3種		150	185			8	M16			
100	2種	152	195	238	25	3	4	19	270	112	188
	3種		175	210			8	M16			
125	2種	177	220	263	25	3	6	19	330	139	218
	3種		210	250			8	M20			
150	2種	204	247	290	26	3	6	19	370	160	243
	3種		240	280			8	M20			

# MC型

スイング式(標準)

φ200mm~φ500mm



※ φ500mm以下は脚なしを標準といたします。

## 主要部名称及び材質

部番	部品名称	材質	部番	部品名称	材質	部番	部品名称	材質
1	弁箱	FC200/FCD450-10	4	弁箱弁座	CAC406/SUS304	7	ガスケット	合成ゴム
2	弁体	FC200/FCD450-10	5	軸	SUS403/SUS304	8	ボールバルブ	C3771製
3	ふた	FC200/FCD450-10	6	弁体弁座	合成ゴム	9	ドレンプラグ	SUS304

9番はオプションです。

## 寸法表

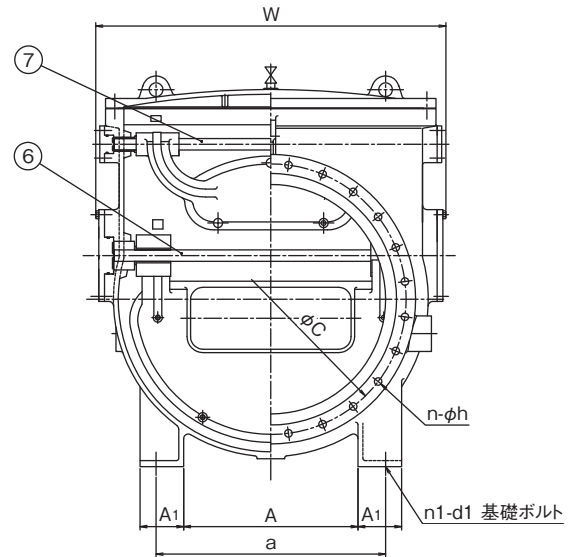
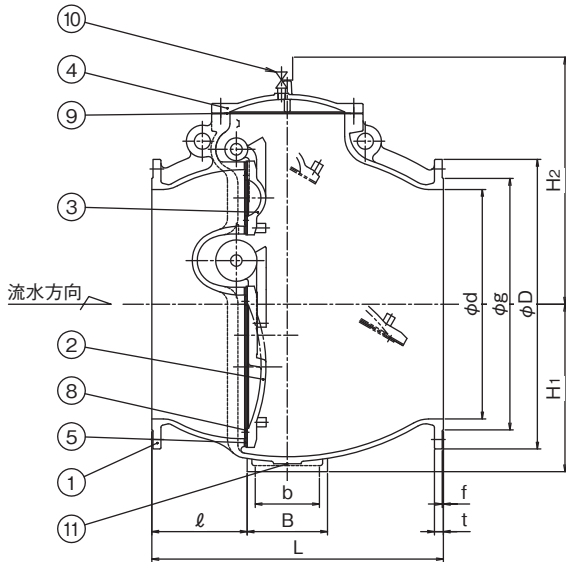
(単位: mm)

呼び径(d)	記号	種類	寸法																	
			g	C	D	t	f	n	h	L	H <sub>1</sub>	H <sub>2</sub> 約	W約	ℓ	B	A	A <sub>1</sub>	a	n <sub>1</sub>	d <sub>1</sub>
200		2種	256	299	342	24	3	8	19	470	180	404	400	150	140	140	50	200	2	M16
		3種	262	290	330	24	2	12	23											
250		2種	308	360	410	25	3	8	23	540	210	443	470	175	150	180	70	260	2	M16
		3種	324	355	400	25	2	12	25											
300		2種	362	414	464	27	3	10	23	620	240	504	566	200	150	240	70	320	2	M16
		3種	368	400	445	27	3	16	25											
350		2種	414	472	530	28	3	10	25	700	270	557	626	235	160	240	100	380	2	M16
		3種	413	445	490	28	3	16	25											
400		2種	466	524	582	29	3	12	25	760	300	594	696	265	160	290	100	430	2	M16
		3種	475	510	560	29	3	16	27											
450		2種	518	585	652	30	3	12	27	820	340	649	776	275	200	300	120	480	2	M16
		3種	530	565	620	30	3	20	27											
500		2種	572	639	706	31	4	12	27	900	380	708	846	310	200	360	120	540	2	M16
		3種	585	620	675	31	3	20	27											

# MC型

スイング式(標準)

φ600mm~φ1500mm



## 主要部名称及び材質

部番	部品名称	材質	部番	部品名称	材質	部番	部品名称	材質
1	弁箱	FC200/FCD450-10	5	弁箱弁座	CAC406/SUS304	9	ガスケット	合成ゴム
2	弁体(下)	FC200/FCD450-10	6	軸(下)	SUS403/SUS304	10	ボールバルブ	C3771製
3	弁体(上)	FC200/FCD450-10	7	軸(上)	SUS403/SUS304	11	ドレンプラグ	SUS304
4	ふた	FC200/FCD450-10	8	ゴム弁座	合成ゴム			

11番はオプションです。

## 寸法表

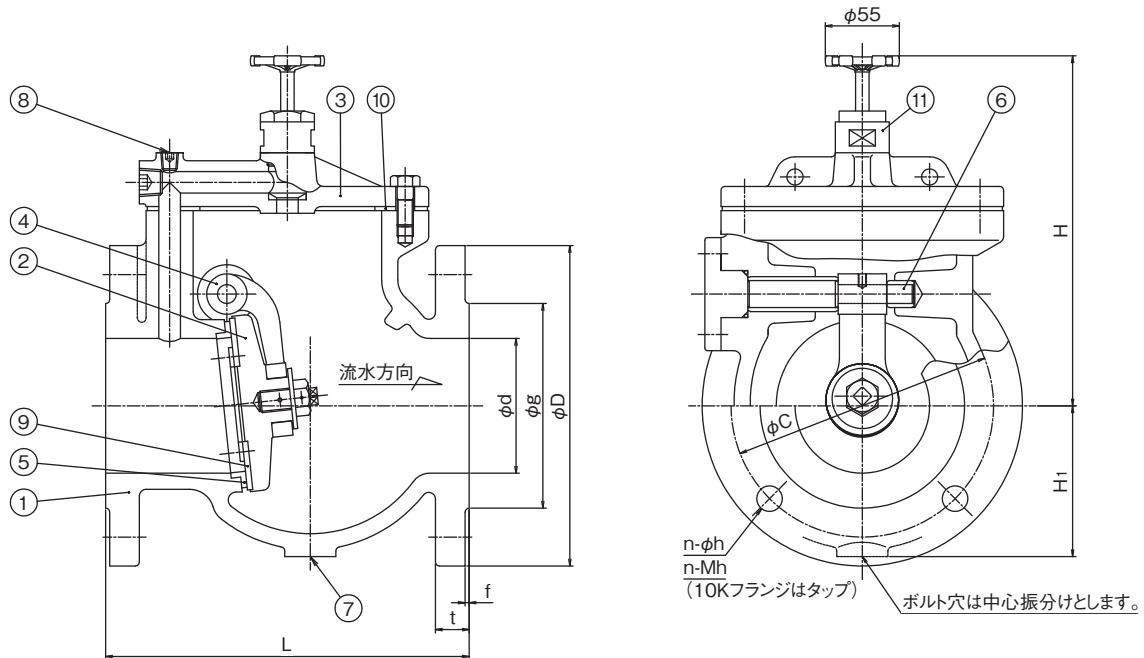
(単位: mm)

呼び径(d)	記号	種類	寸法																		
			g	C	D	t	f	n	h	L	H <sub>1</sub>	H <sub>2</sub> 約	W約	φ	B	b	A	A <sub>1</sub>	a	n <sub>1</sub>	d <sub>1</sub>
600		2種	676	743	810	32	4	16	27	810	480	757	1002	275	250	—	420	150	600	2	M20
		3種	690	730	795	32	3	24	33												
700		2種	780	854	928	33	4	16	33	880	530	807	1132	295	250	—	520	150	700	2	M20
		3種	800	840	905	34	3	24	33												
800		2種	886	960	1034	36	5	20	33	1020	600	892	1298	350	300	—	560	180	800	2	M20
		3種	905	950	1020	36	3	28	33												
900		2種	990	1073	1156	38	5	20	33	1160	650	989	1408	385	350	—	640	190	900	2	M24
		3種	1005	1050	1120	38	3	28	33												
1000		2種	1096	1179	1262	39	5	24	33	1270	730	1077	1526	415	350	—	760	190	1000	2	M24
		3種	1110	1160	1235	40	3	28	39												
1100		2種	1200	1283	1366	41	5	24	33	1400	800	1133	1626	450	420	280	780	230	1100	4	M24
		3種	1220	1270	1345	42	3	28	39												
1200		2種	1304	1387	1470	43	5	28	33	1500	880	1223	1766	500	420	280	880	230	1200	4	M24
		3種	1325	1380	1465	44	3	32	39												
1350		2種	1462	1552	1642	46	6	28	39	1600	950	1343	1956	500	500	340	910	300	1350	4	M30
		3種	1480	1540	1630	48	3	36	46												
1500		2種	1620	1710	1800	48	6	32	39	1750	1050	1439	2146	550	500	340	1060	300	1500	4	M30
		3種	1635	1700	1795	50	3	40	46												

# MC-B型

バイパス付

φ75mm~φ150mm



## 主要部名称及び材質

部番	部品名称	材質	部番	部品名称	材質	部番	部品名称	材質
1	弁箱	FC200/FCD450-10	5	弁箱弁座	SUS304	9	弁体弁座	合成ゴム/SUS304
2	弁体	FC200/FCD450-10	6	アーム軸	SUS304	10	ガスケット	合成ゴム
3	ふた	FC200/FCD450-10	7	六角穴付き沈みプラグ	SUS304	11	バイパス弁	SUS製
4	アーム	FC200/FCD450-10	8	六角穴付き沈みプラグ	SUS304			

7番はオプションです。

## 寸法表

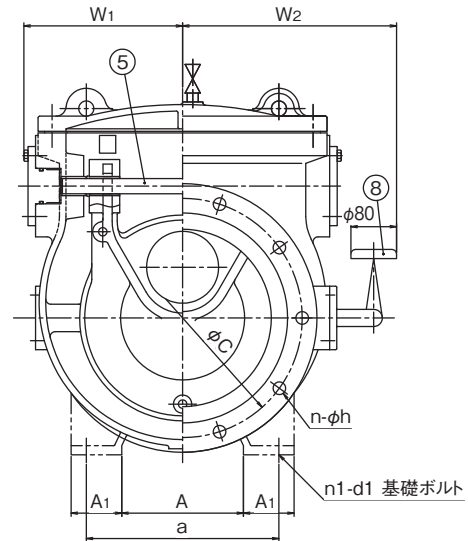
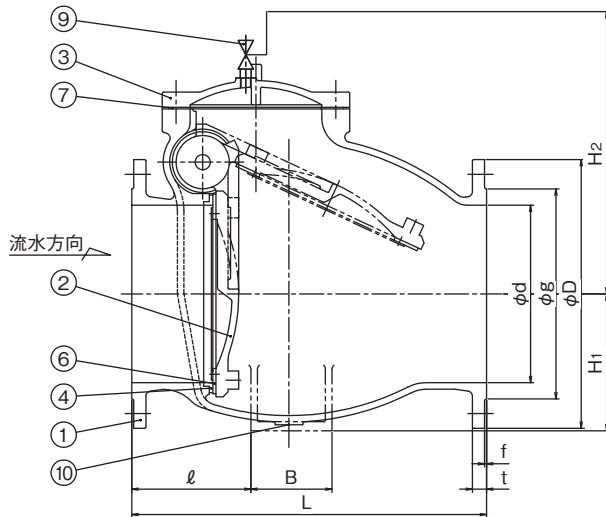
(単位: mm)

記号 呼び径(d)	種類	g	C	D	t	f	n	h	L	H <sub>1</sub>	H
75	2種	125	168	211	24	3	4	19	250	98	245
	3種		150	185			8	M16			
100	2種	152	195	238	25	3	4	19	270	112	260
	3種		175	210			8	M16			
125	2種	177	220	263	25	3	6	19	330	139	290
	3種		210	250			8	M20			
150	2種	204	247	290	26	3	6	19	370	160	315
	3種		240	280			8	M20			

# MC-B型

バイパス付

φ200mm~φ500mm



※ φ500mm以下は脚なしを標準といたします。

## 主要部名称及び材質

部番	部品名称	材質	部番	部品名称	材質	部番	部品名称	材質
1	弁箱	FC200/FCD450-10	5	軸	SUS403/SUS304	9	ボールバルブ	C3771製
2	弁体	FC200/FCD450-10	6	弁体弁座	合成ゴム	10	ドレンプラグ	SUS304
3	ふた	FC200/FCD450-10	7	ガスケット	合成ゴム			
4	弁箱弁座	CAC406/SUS304	8	ストップバルブ	SCS製			

10番はオプションです。

## 寸法表

(単位: mm)

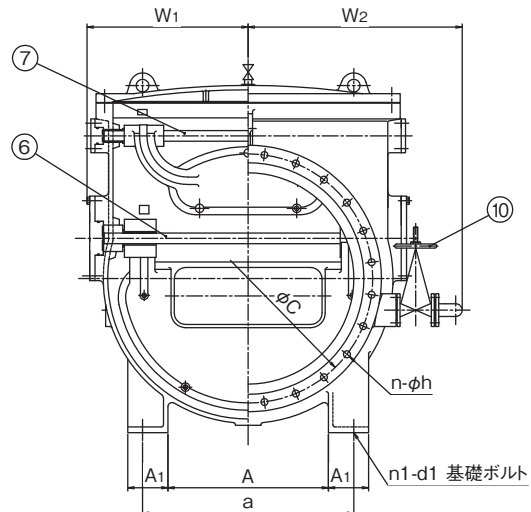
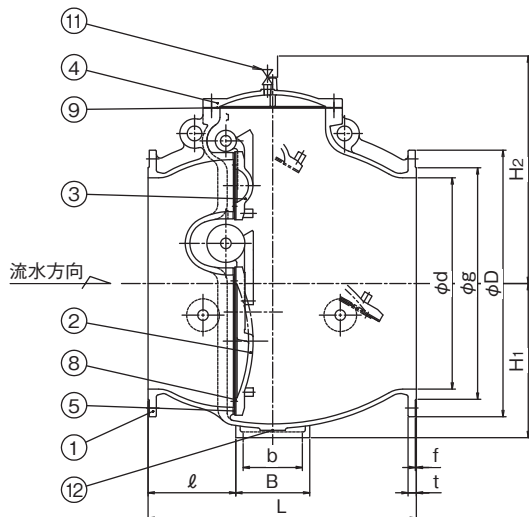
呼び径(d)	記号	種類	寸法																		
			g	C	D	t	f	n	h	L	H <sub>1</sub>	H <sub>2</sub> 約	W <sub>1</sub> 約	W <sub>2</sub> 約	ℓ	B	A	A <sub>1</sub>	a	n <sub>1</sub>	d <sub>1</sub>
200		2種	256	299	342	24	3	8	19	470	180	404	200	270	150	140	140	50	200	2	M16
		3種	262	290	330	24	2	12	23												
250		2種	308	360	410	25	3	8	23	540	210	443	235	330	175	150	180	70	260	2	M16
		3種	324	355	400	25	2	12	25												
300		2種	362	414	464	27	3	10	23	620	240	504	283	374	200	150	240	70	320	2	M16
		3種	368	400	445	27	3	16	25												
350		2種	414	472	530	28	3	10	25	700	270	557	313	422	235	160	240	100	380	2	M16
		3種	413	445	490	28	3	16	25												
400		2種	466	524	582	29	3	12	25	760	300	594	348	457	265	160	290	100	430	2	M16
		3種	475	510	560	29	3	16	27												
450		2種	518	585	652	30	3	12	27	820	340	649	388	515	275	200	300	120	480	2	M16
		3種	530	565	620	30	3	20	27												
500		2種	572	639	706	31	4	12	27	900	380	708	423	545	310	200	360	120	540	2	M16
		3種	585	620	675	31	3	20	27												



# MC-B型

バイパス付

φ600mm~φ1500mm



## 主要部名称及び材質

部番	部品名称	材質	部番	部品名称	材質	部番	部品名称	材質
1	弁箱	FC200/FCD450-10	5	弁箱弁座	CAC406/SUS304	9	ガスケット	合成ゴム
2	弁体(下)	FC200/FCD450-10	6	軸(下)	SUS403/SUS304	10	ゲートバルブ	FCまたはSCS製
3	弁体(上)	FC200/FCD450-10	7	軸(上)	SUS403/SUS304	11	ボールバルブ	C3771製
4	ふた	FC200/FCD450-10	8	ゴム弁座	合成ゴム	12	ドレンプラグ	SUS304

12番はオプションです。

## 寸法表

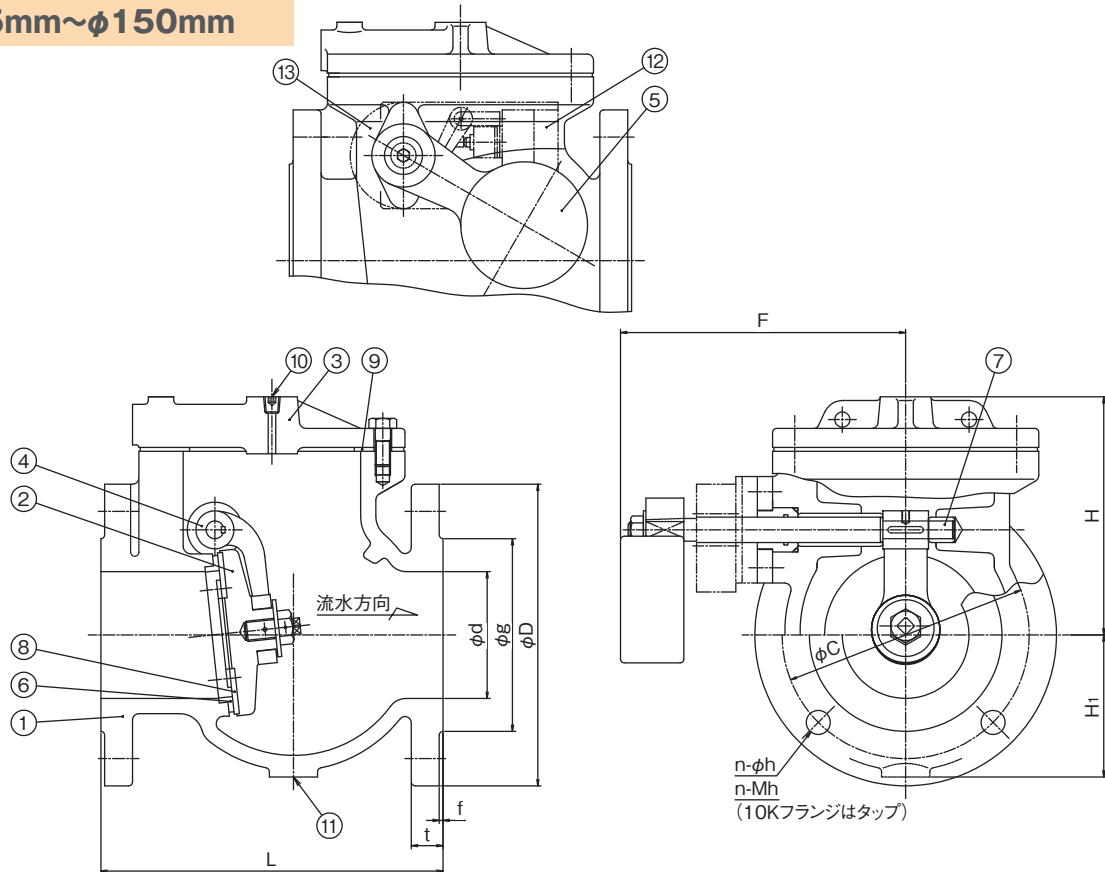
(単位: mm)

呼び径(d)	記号	種類	寸法																		
			g	C	D	t	f	n	h	L	H <sub>1</sub>	H <sub>2</sub> 約	W <sub>1</sub> 約	W <sub>2</sub> 約	ℓ	B	b	A	A <sub>1</sub>	a	n <sub>1</sub>
600	2種	676	743	810	32	4	16	27	810	480	757	501	738	275	250	-	420	150	600	2	M20
	3種	690	730	795	32	3	24	33													
700	2種	780	854	928	33	4	16	33	880	530	807	566	803	295	250	-	520	150	700	2	M20
	3種	800	840	905	34	3	24	33													
800	2種	886	960	1034	36	5	20	33	1020	600	892	649	929	350	300	-	560	180	800	2	M20
	3種	905	950	1020	36	3	28	33													
900	2種	990	1073	1156	38	5	20	33	1160	650	989	704	984	385	350	-	640	190	900	2	M24
	3種	1005	1050	1120	38	3	28	33													
1000	2種	1096	1179	1262	39	5	24	33	1270	730	1077	763	1014	415	350	-	760	190	1000	2	M24
	3種	1110	1160	1235	40	3	28	39													
1100	2種	1200	1283	1366	41	5	24	33	1400	800	1133	813	1143	450	420	280	780	230	1100	4	M24
	3種	1220	1270	1345	42	3	28	39													
1200	2種	1304	1387	1470	43	5	28	33	1500	880	1223	883	1213	500	420	280	880	230	1200	4	M24
	3種	1325	1380	1465	44	3	32	39													
1350	2種	1462	1552	1642	46	6	28	39	1600	950	1343	978	1346	500	500	340	910	300	1350	4	M30
	3種	1480	1540	1630	48	3	36	46													
1500	2種	1620	1710	1800	48	6	32	39	1750	1050	1439	1073	1456	550	500	340	1060	300	1500	4	M30
	3種	1635	1700	1795	50	3	40	46													

# MC-W型

急閉式

φ75mm~φ150mm



## 主要部名称及び材質

部番	部品名称	材質	部番	部品名称	材質	部番	部品名称	材質
1	弁箱	FC200/FCD450-10	6	弁箱弁座	SUS304	11	六角穴付き沈みプラグ	合成ゴム/SUS304
2	弁体	FC200/FCD450-10	7	アーム軸	SUS304	12	マイクロスイッチ	—
3	ふた	FC200/FCD450-10	8	弁体弁座	合成ゴム/SUS304	13	目盛板	SUS304
4	アーム	FC200/FCD450-10	9	ガスケット	合成ゴム			
5	ウエイト	FCD450-10	10	六角穴付き沈みプラグ	SUS304			

11番~13番はオプションです。

## 寸法表

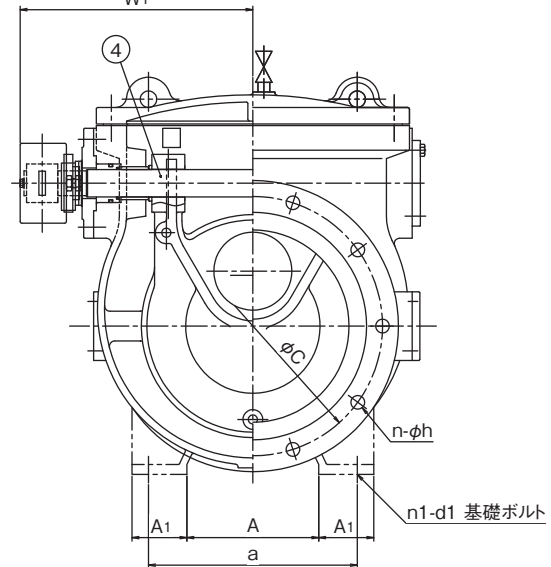
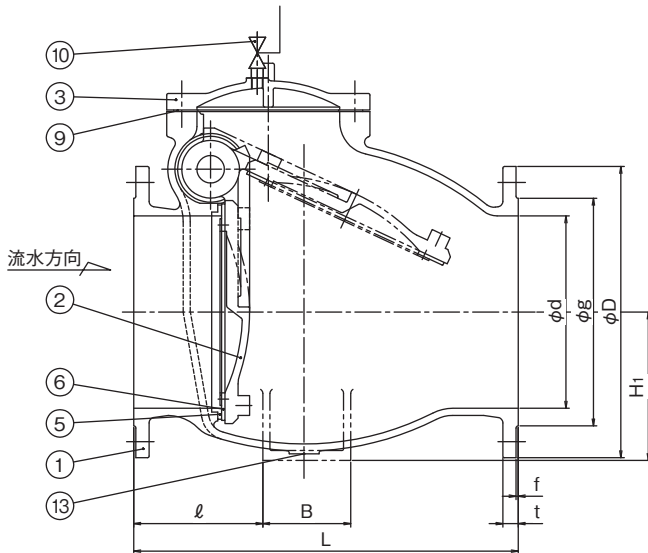
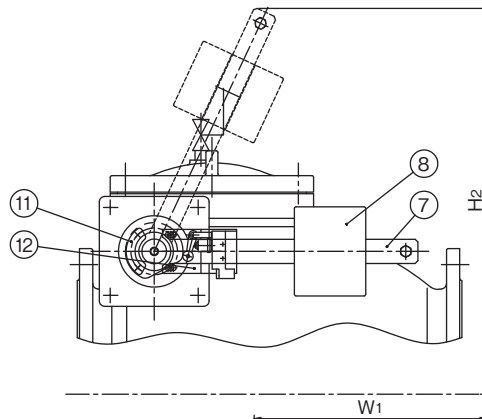
(単位: mm)

記号 呼び径(d)	種類	g	C	D	t	f	n	h	L	H <sub>1</sub>	H	F
75	2種	125	168	211	24	3	4	19	250	98	173	217
	3種		150	185			8	M16				
100	2種	152	195	238	25	3	4	19	270	112	188	232
	3種		175	210			8	M16				
125	2種	177	220	263	25	3	6	19	330	139	218	247
	3種		210	250			8	M20				
150	2種	204	247	290	26	3	6	19	370	160	243	257
	3種		240	280			8	M20				

# MC-W型

急閉式

φ200mm~φ500mm



※※ φ500mm以下は脚なしを標準といたします。

## 主要部名称及び材質

部番	部品名称	材質	部番	部品名称	材質	部番	部品名称	材質
1	弁箱	FC200/FCD450-10	6	弁体弁座	合成ゴム	11	目盛板	SUS304
2	弁体	FC200/FCD450-10	7	レバー	SS400	12	マイクロスイッチ	—
3	ふた	FC200/FCD450-10	8	ウエイト	FC200	13	ドレンプラグ	SUS304
4	軸	SUS304	9	ガスケット	合成ゴム			
5	弁箱弁座	SUS304	10	ストップバルブ	CAC製			

11番~13番はオプションです。

## 寸法表

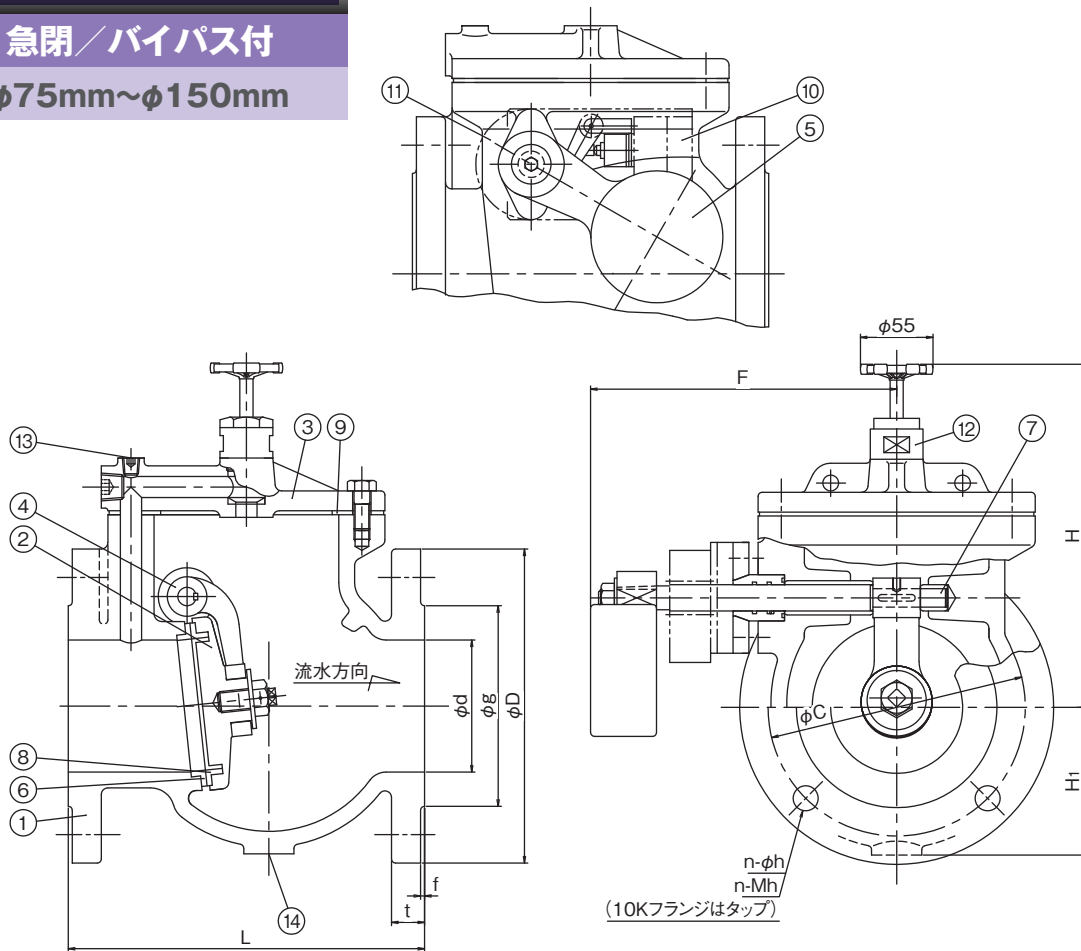
(単位: mm)

呼び径(d)	記号	種類	寸法																	
			g	C	D	t	f	n	h	L	H <sub>1</sub>	H <sub>2</sub> 約	W <sub>1</sub> 約	ℓ	B	A	A <sub>1</sub>	a	n <sub>1</sub>	d <sub>1</sub>
200		2種	256	299	342	24	3	8	19	470	180	492	298	150	140	140	50	200	2	M16
		3種	262	290	330	24	2	12	23											
250		2種	308	360	410	25	3	8	23	540	210	495	355	175	150	180	70	260	2	M16
		3種	324	355	400	25	2	12	25											
300		2種	362	414	464	27	3	10	23	620	240	633	381	200	150	240	70	320	2	M16
		3種	368	400	445	27	3	16	25											
350		2種	414	472	530	28	3	10	25	700	270	702	422	235	160	240	100	380	2	M16
		3種	413	445	490	28	3	16	25											
400		2種	466	524	582	29	3	12	25	760	300	816	451	265	160	290	100	430	2	M16
		3種	475	510	560	29	3	16	27											
450		2種	518	585	652	30	3	12	27	820	340	841	514	275	200	300	120	480	2	M16
		3種	530	565	620	30	3	20	27											
500		2種	572	639	706	31	4	12	27	900	380	912	544	310	200	360	120	540	2	M16
		3種	585	620	675	31	3	20	27											

# MC-BW型

急閉／バイパス付

φ75mm～φ150mm



## 主要部名称及び材質

部番	部品名称	材質	部番	部品名称	材質	部番	部品名称	材質
1	弁箱	FC200/FCD450-10	6	弁箱弁座	SUS304	11	目盛板	SUS304
2	弁体	FC200/FCD450-10	7	アーム軸	SUS304	12	バイパス弁	SUS製
3	ふた	FC200/FCD450-10	8	弁体弁座	ゴム	13	六角穴付き沈みプラグ	SUS304
4	アーム	FC200/FCD450-10	9	ガスケット	ゴム	14	六角穴付き沈みプラグ	SUS304
5	ウエイト	FCD450-10	10	マイクロスイッチ	—			

10番・11番・14番はオプションです。

## 寸法表

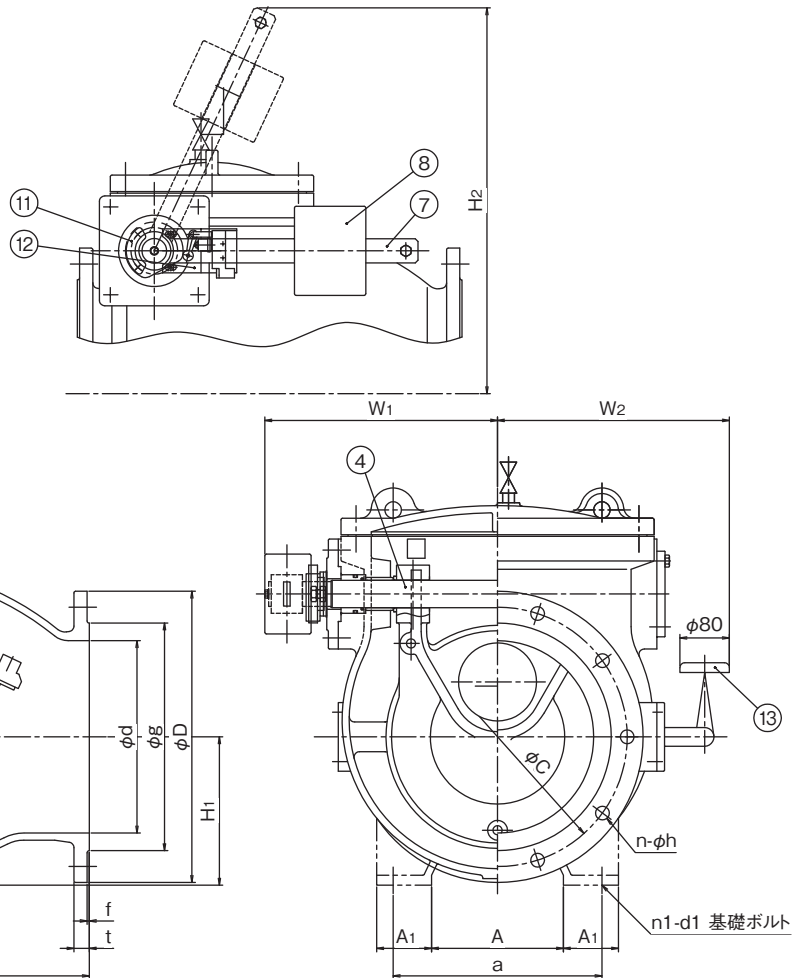
(単位：mm)

呼び径(d)	記号	種類	g	C	D	t	f	n	h	L	H <sub>1</sub>	H	F
75		2種	125	168	211	24	3	4	19	250	98	245	217
		3種		150	185			8	M16				
100		2種	152	195	238	25	3	4	19	270	112	260	232
		3種		175	210			8	M16				
125		2種	177	220	263	25	3	6	19	330	139	290	247
		3種		210	250			8	M20				
150		2種	204	247	290	26	3	6	19	370	160	315	257
		3種		240	280			8	M20				

# MC-BW型

急閉／バイパス付

φ200mm～φ500mm



## 主要部名称及び材質

部番	部品名称	材質	部番	部品名称	材質	部番	部品名称	材質
1	弁箱	FC200/FCD450-10	6	弁体弁座	合成ゴム	11	目盛板	SUS304
2	弁体	FC200/FCD450-10	7	レバー	SS400	12	マイクロスイッチ	—
3	ふた	FC200/FCD450-10	8	ウエイト	FC200	13	バイパス弁	SUS製
4	軸	SUS304	9	ガスケット	合成ゴム	14	ドレンプラグ	SUS304
5	弁箱弁座	SUS304	10	ストップバルブ	CAC製			

11番・12番・14番はオプションです。

## 寸法表

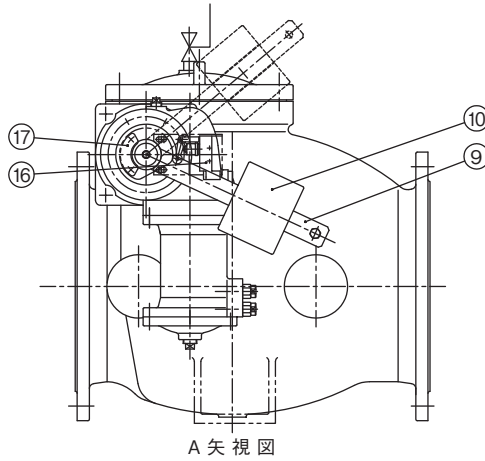
(単位：mm)

呼び径(d)	記号	種類	寸法																		
			g	C	D	t	f	n	h	L	H <sub>1</sub>	H <sub>2</sub> 約	W <sub>1</sub> 約	W <sub>2</sub> 約	ℓ	B	A	A <sub>1</sub>	a	n <sub>1</sub>	d <sub>1</sub>
200		2種	256	299	342	24	3	8	19	470	180	492	298	270	150	140	140	50	200	2	M16
		3種	262	290	330	24	2	12	23												
250		2種	308	360	410	25	3	8	23	540	210	495	355	330	175	150	180	70	260	2	M16
		3種	324	355	400	25	2	12	25												
300		2種	362	414	464	27	3	10	23	620	240	633	381	374	200	150	240	70	320	2	M16
		3種	368	400	445	27	3	16	25												
350		2種	414	472	530	28	3	10	25	700	270	702	422	422	235	160	240	100	380	2	M16
		3種	413	445	490	28	3	16	25												
400		2種	466	524	582	29	3	12	25	760	300	816	451	457	265	160	290	100	430	2	M16
		3種	475	510	560	29	3	16	27												
450		2種	518	585	652	30	3	12	27	820	340	841	514	515	275	200	300	120	480	2	M16
		3種	530	565	620	30	3	20	27												
500		2種	572	639	706	31	4	12	27	900	380	912	544	545	310	200	360	120	540	2	M16
		3種	585	620	675	31	3	20	27												

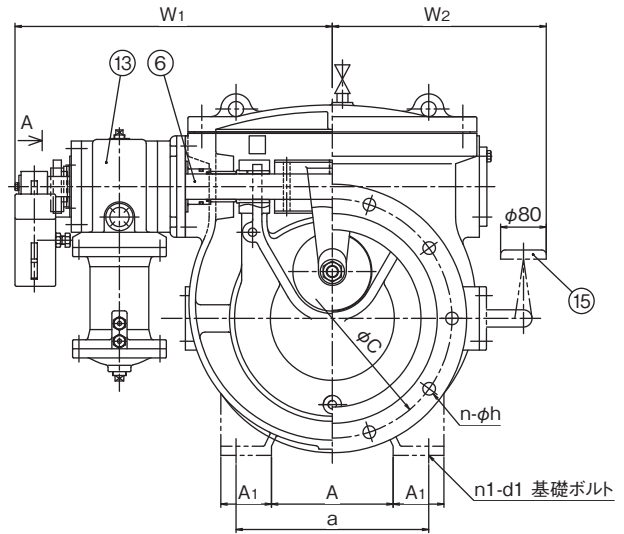
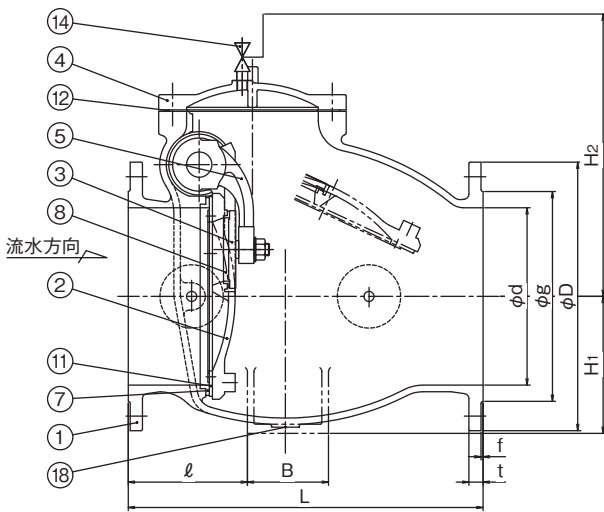
# MC-BK型

緩衝装置 / バイパス付

φ150mm~φ500mm



A 矢視図



※ φ500mm以下は脚なしを標準といたします。

## 主要部名称及び材質

部番	部品名称	材質	部番	部品名称	材質	部番	部品名称	材質
1	弁箱	FC200/FCD450-10	7	弁箱弁座	CAC406/SUS304	13	緩衝装置	—
2	弁体	FC200/FCD450-10	8	弁体弁座(子弁体用)	CAC406/SUS304	14	ボールバルブ	C3771製
3	子弁体	SUS304	9	レバー	SS400	15	ストップバルブ	SCS製
4	ふた	FC200/FCD450-10	10	ウエイト	FC200	16	マイクロスイッチ	—
5	アーム	FCD450-10	11	弁体弁座(弁体用)	合成ゴム	17	目盛板	SUS304
6	軸	SUS403/SUS304	12	ガスケット	合成ゴム	18	ドレンプラグ	SUS304

16番~18番はオプションです。

## 寸法表

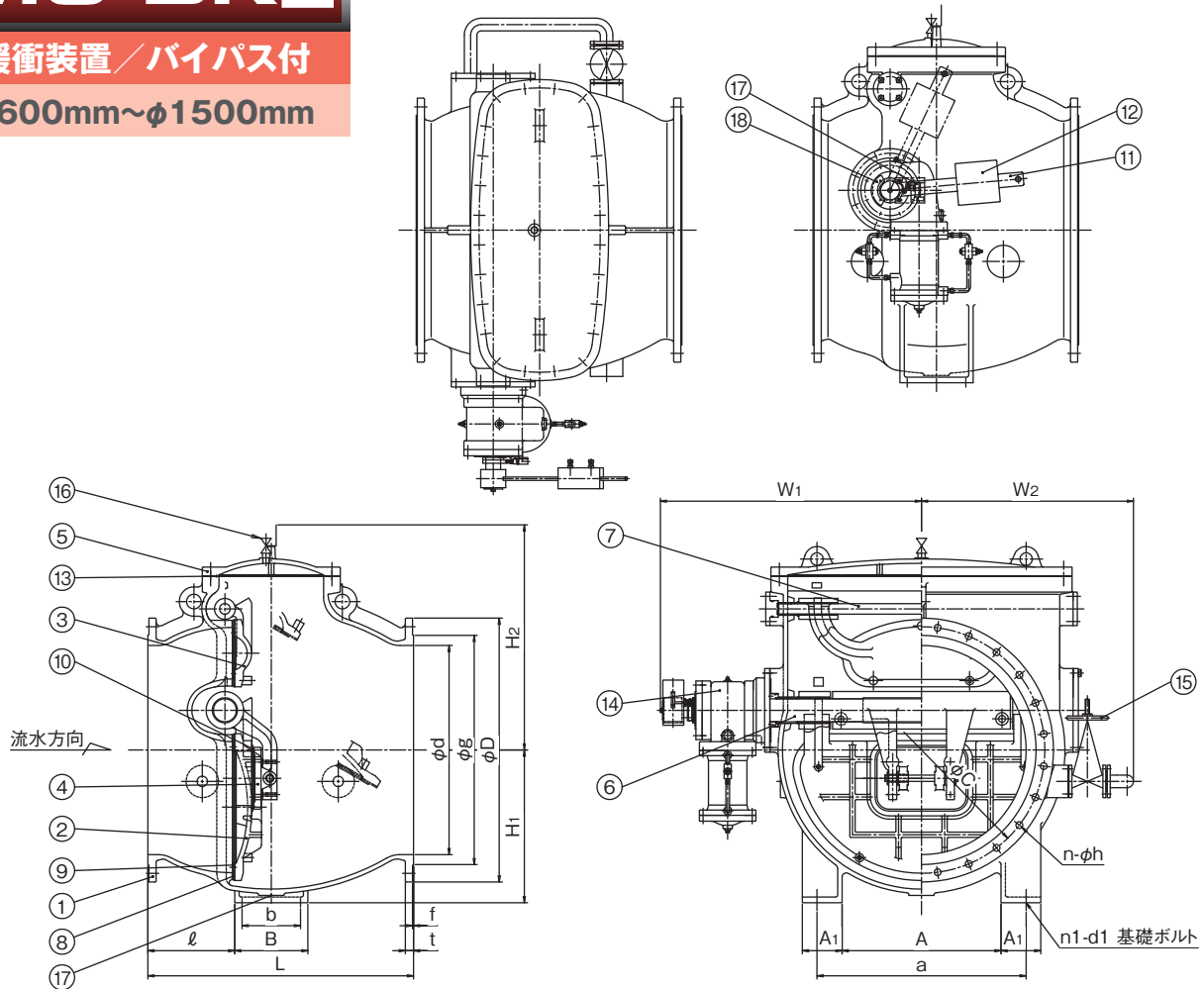
(単位: mm)

呼び径(d)	記号	種類	寸法																	
			g	C	D	t	f	n	h	L	H <sub>1</sub>	H <sub>2</sub> 約	W <sub>1</sub> 約	W <sub>2</sub> 約	ℓ	B	A	A <sub>1</sub>	a	n <sub>1</sub>
150	2種	204	247	290	23	3	6	19	370	170	368	448	240	110	120	100	50	160	2	M16
	3種	212	240	280	23	2	8	23												
200	2種	256	299	342	24	3	8	19	470	180	404	478	270	150	140	140	50	200	2	M16
	3種	262	290	330	24	2	12	23												
250	2種	308	360	410	25	3	8	23	540	210	443	530	330	175	150	180	70	260	2	M16
	3種	324	355	400	25	2	12	25												
300	2種	362	414	464	27	3	10	23	620	240	504	561	374	200	150	240	70	320	2	M16
	3種	368	400	445	27	3	16	25												
350	2種	414	472	530	28	3	10	25	700	270	557	626	422	235	160	240	100	380	2	M16
	3種	413	445	490	28	3	16	25												
400	2種	466	524	582	29	3	12	25	760	300	637	661	457	265	160	290	100	430	2	M16
	3種	475	510	560	29	3	16	27												
450	2種	518	585	652	30	3	12	27	820	340	649	706	515	275	200	300	120	480	2	M16
	3種	530	565	620	30	3	20	27												
500	2種	572	639	706	31	4	12	27	900	380	708	736	545	310	200	360	120	540	2	M16
	3種	585	620	675	31	3	20	27												

# MC-BK型

緩衝装置 / バイパス付

φ600mm~φ1500mm



## 主要部名称及び材質

部番	部品名称	材質	部番	部品名称	材質	部番	部品名称	材質
1	弁箱	FC200/FCD450-10	8	弁箱弁座(上下弁用)	CAC406/SUS304	15	ゲートバルブ	FCまたはSCS製
2	弁体(下)	FC200/FCD450-10	9	弁体弁座(上下弁用)	合成ゴム	16	ボールバルブ	C3771製
3	弁体(上)	FC200/FCD450-10	10	弁体弁座(子弁体用)	合成ゴム	17	マイクロスイッチ	—
4	子弁体	FCD450-10	11	レバー	SS400	18	目盛板	SUS304
5	ふた	FC200/FCD450-10	12	ウエイト	FC200	19	ドレンプラグ	SUS304
6	軸(下)	SUS403/SUS304	13	ガスケット	合成ゴム			
7	軸(上)	SUS403/SUS304	14	緩衝装置	—			

17番~19番はオプションです。

## 寸法表

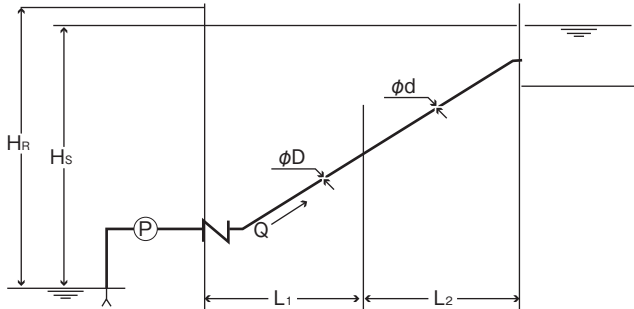
(単位: mm)

呼び径(d)	記号	種類	寸法																			
			g	C	D	t	f	n	h	L	H <sub>1</sub>	H <sub>2</sub> 約	W <sub>1</sub> 約	W <sub>2</sub> 約	ℓ	B	b	A	A <sub>1</sub>	a	n <sub>1</sub>	d <sub>1</sub>
600		2種	676	743	810	32	4	16	27	810	480	757	919	738	275	250	—	420	150	600	2	M20
		3種	690	730	795	32	3	24	33													
700		2種	780	854	928	33	4	16	33	880	530	807	984	803	295	250	—	520	150	700	2	M20
		3種	800	840	905	34	3	24	33													
800		2種	886	960	1034	36	5	20	33	1020	600	892	1139	929	350	300	—	560	180	800	2	M20
		3種	905	950	1020	36	3	28	33													
900		2種	990	1073	1156	38	5	20	33	1160	650	989	1194	984	385	350	—	640	190	900	2	M24
		3種	1005	1050	1120	38	3	28	33													
1000		2種	1096	1179	1262	39	5	24	33	1270	730	1077	1249	1014	415	350	—	760	190	1000	2	M24
		3種	1110	1160	1235	40	3	28	39													
1100		2種	1200	1283	1366	41	5	24	33	1400	800	1133	1379	1143	450	420	280	780	230	1100	4	M24
		3種	1220	1270	1345	42	3	28	39													
1200		2種	1304	1387	1470	43	5	28	33	1500	880	1223	1449	1213	500	420	280	880	230	1200	4	M24
		3種	1325	1380	1465	44	3	32	39													
1350		2種	1462	1552	1642	46	6	28	39	1600	950	1343	1544	1346	500	500	340	910	300	1350	4	M30
		3種	1480	1540	1630	48	3	36	46													
1500		2種	1620	1710	1800	48	6	32	39	1750	1050	1439	1639	1456	550	500	340	1060	300	1500	4	M30
		3種	1635	1700	1795	50	3	40	46													

■ ご注文、ご照会に際しましては下記の事項をご指示下さい。

- |                     |             |                  |
|---------------------|-------------|------------------|
| 1. 呼び径              | 6. フランジ形式   | 11. カウンターウェイトの有無 |
| 2. 数量               | 7. 設置状態     | 12. 塗装色          |
| 3. 最高使用圧力、常用圧力、試験圧力 | 8. 材質       | 13. 納期           |
| 4. 使用流体             | 9. バイパスの有無  | 14. その他の指定事項     |
| 5. 使用温度             | 10. 緩衝装置の有無 |                  |

■ 緩衝装置付逆止弁については下記の事項をご指示下さい。



1) 使用場所

ポンプ吐出用、サージタンク用、ブロー用  
その他

2) 圧 力 (100% 運転点)

実揚程 HS  m (100%)

運転点吐出圧力 HR  m (100%)

3) 最大流量

Q	}	ポンプ1台	<input type="text"/>	m <sup>3</sup> /h × 台
		Q1	<input type="text"/>	m <sup>3</sup> /h × 台
Q	}	ポンプ1台	<input type="text"/>	m <sup>3</sup> /h × 台
		Q2	<input type="text"/>	m <sup>3</sup> /h × 台

4) 最小流量

Q	}	ポンプ1台	<input type="text"/>	m <sup>3</sup> /h × 台
		Q1	<input type="text"/>	m <sup>3</sup> /h × 台
Q	}	ポンプ1台	<input type="text"/>	m <sup>3</sup> /h × 台
		Q2	<input type="text"/>	m <sup>3</sup> /h × 台

5) 配 管

管口径 phi D =  mm + phi d =  mm

配管距離 L1 =  m + L2 =  m

配管系 一条管路、二条管路管網、サージタンク

配管の管種 鋳鉄管、鋼管、コンクリート管、塩ビ管

6) ポンプ仕様 (各ポンプ)

ポンプ回転数 N<sub>R</sub>  min<sup>-1</sup> (rpm)

運 転 効 率 η  %

慣性効果 GD<sub>2</sub>  kg · m<sup>2</sup>  
(ポンプ+モータ+フライホイール)

回転数制御の有・無

7) 流体及び温度

流 体 液体 or 気体  流体の種類

流体温度 常温  °C

8) その他

ポンプ配置図、平面図、縦断面図、(ヘッダ管の有・無と配置がわかるもの) 回転数制御と運転フロー図 (回転数と全揚程曲線・並列運転時の揚程曲線) をご支給下さい。



前澤工業株式会社

本社 〒332-8556 埼玉県川口市仲町5番11号  
TEL (048) 251-5511 FAX (048) 251-9375

